

Koldingweg 19-1  
9723 HL Groningen

Postbus 5236  
9700 GE Groningen

T (050) 820 00 00  
F (050) 820 00 08  
E [callvoip@callvoip.nl](mailto:callvoip@callvoip.nl)  
W [www.callvoiptelefonie.nl](http://www.callvoiptelefonie.nl)

## Simmpl handleiding bij VoIP CTI CRM koppeling

v201118MT

### Wat is VoIP CTI?

Met VoIP CTI (= Computer Telephony Integration) verbindt u de Simmpl telefooncentrale met uw klantsysteem (**CRM-, ERP- of administratiepakketten**). Dit biedt gemak en bespaart tijd bij het bellen naar klanten (Click-to-Dial), en als de klant u belt verschijnt een **pop-up met klantinformatie op uw scherm**. Klik op de pop-up en de klantenkaart in uw CRM pakket wordt geopend.

### Wat is er nodig voor VoIP CTI?

Voor VoIP CTI heeft u nodig:

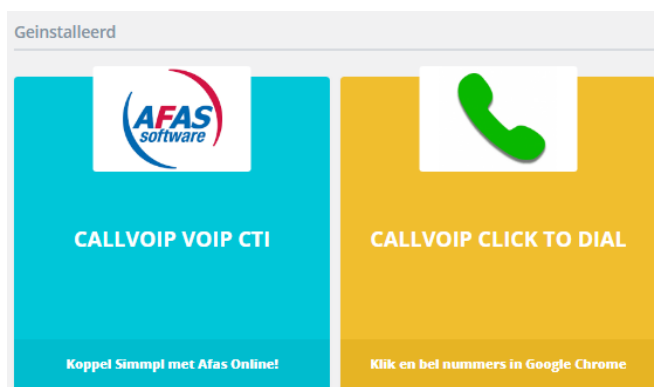
- een Windows-PC of Server (aan Apple-mogelijkheden wordt gewerkt)
- uw CRM-pakket: zie laatste pagina en/of neem contact met ons op
- de Simmpl telefooncentrale met VoIP CTI licentie per gebruiker

Voor veel pakketten is de installatie eenvoudig: installeer de Client software per gebruiker en gebruik de configuratiesoftware om de koppeling tot stand te brengen.

### De voordelen op een rij

- **Efficiënt:** zet heel eenvoudig een gesprek op door op het nummer te klikken
- **Klantvriendelijk:** u weet wie u aan de lijn hebt en kan de klant snel en efficiënt helpen
- **Werknemerstevredenheid:** werkt gemakkelijker, geen verkeerde nummers meer!
- **Uitgebreide koppeling:** koppelt met veel populaire CRM-, ERP- en administratiepakketten

Kortom: VoIP CTI is een mooie uitbreiding van uw telefonie én de basis voor nóg efficiënt werken!



## Simmpl en uw CRM koppelen: een stappenplan

Het koppelen van de VoIP CTI omvat de volgende vier stappen.

### 1. Maak de API aan op de Simmpl centrale

De eerste stap is het aanmaken van een API koppeling op de Simmpl centrale.

Dit is een éénmalige stap die u bij de start doet.


Log in op Simmpl en volg de volgende stappen:

1. Kies menu [**Instellingen**]
2. Kies bovenaan tabblad [**API**] en op [**Toevoegen**]
3. Vul een naam in en onderaan de paginavult u de volgende doorschakel url in:  
<https://www.cloudcti.nl/webapi/oauth2>
4. Kopieer nu de Client ID en Client Secret en sla deze op. De Client Secret wordt één keer weergegeven en deze heeft u later weer nodig.

Bewaar de Secret goed. Mocht u naderhand een nieuwe gebruiker willen toevoegen en heeft u de Secret niet meer, maak dan een nieuwe API aan.

### Bewerk API app

Opslaan



Sleep uw logo of klik om handmatig een bestand te selecteren

Naam \*  
Callvoip VoIP CTI

Selecteer een boxkleur \*  
Geel

Omschrijving  
Koppel Simmpl met uw CRM pakket!

App Client ID **Kopieer** 8e97edb169fd873864fc929;

App Client Secret **Genereer**

**Waarschuwing!**  
We tonen de App Client Secret slechts eenmalig, sla deze alstublieft op een veilige plaats op! De enige manier om opnieuw toegang te krijgen is het genereren van een nieuwe code.

Voer alstublieft doorschakel urls in \*  
<https://www.cloudcti.nl/webapi/oauth2>

## 2. Installeer en configureer de Client Software (per gebruiker)

Voor elke gebruiker die de koppeling gaat gebruiken is er de client software die je downloadt, installeert, koppelt met de aangemaakte API (zie stap 1) en waarop je je als Simmpl gebruiker aanmeldt met je simmpl gebruikersnaam en wachtwoord.

Download hier de VoIP CTI Client software en installeer deze:

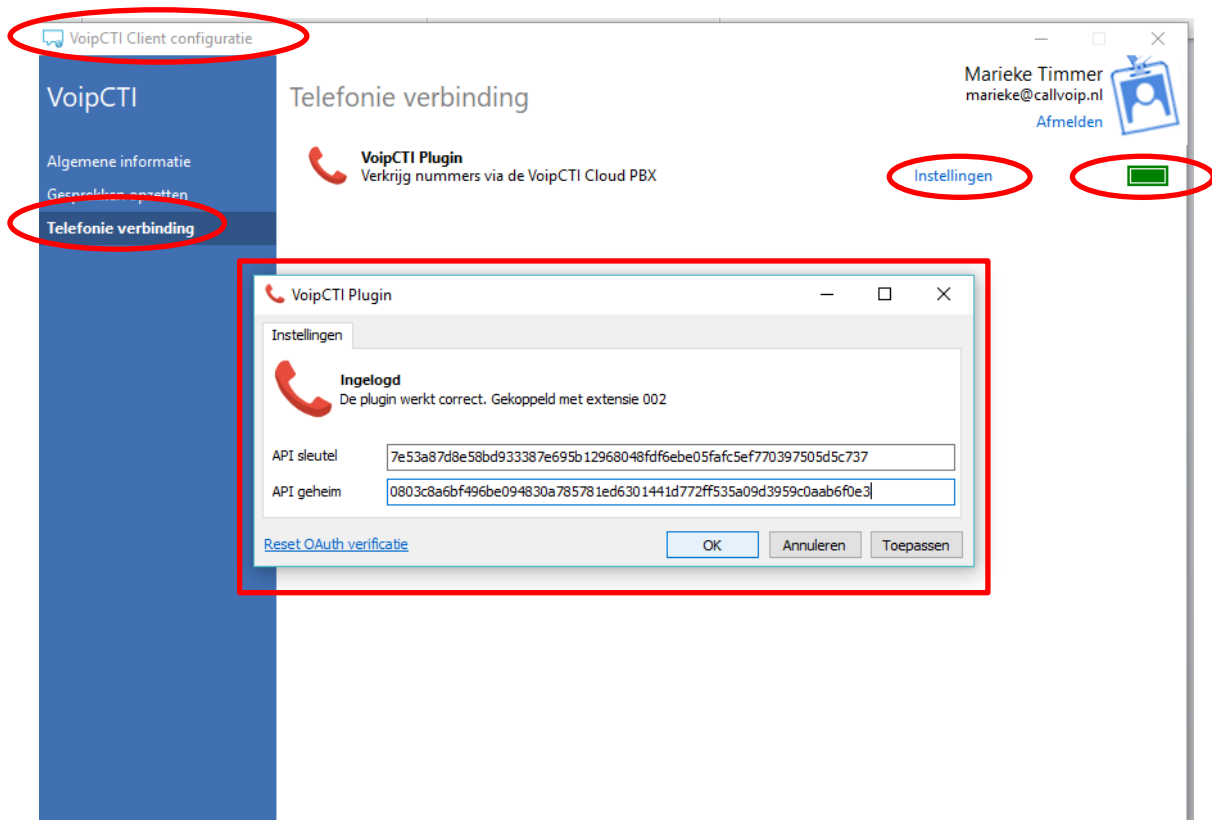
<http://www.simpl.nl/downloads/VoipCTIClientSetup.exe>

Open de client software en log in met de door CallvoipTelefonie verstrekte **authenticatiegegevens** behorend bij uw licentie.

Formaat: xxx@yyy en wachtwoord

Klik op [**Telefonie verbinding**] en vervolgens op [**Instellingen**].

Voer nu de Client ID en Client Secret in die u heeft verkregen bij het aanmaken van de API.



### 3. Gebruiker koppelen (per gebruiker)

Als u de API-gegevens heeft ingevoerd, klik op [**TOEPASSEN**].

U krijgt u een pop-up te zien: hier vult u de gebruikersnaam en wachtwoord in van de Simmpl gebruiker. De telefoon van deze gebruiker zal worden gekoppeld met de click to dial en CRM koppeling.

Deze gebruikersnaam en wachtwoord treft u in de telefooncentrale onder [**Gebruikers**] en vervolgens klikt u op [**Bewerk gebruiker**].

Vul de gegevens in en klik op **INLOGGEN**:

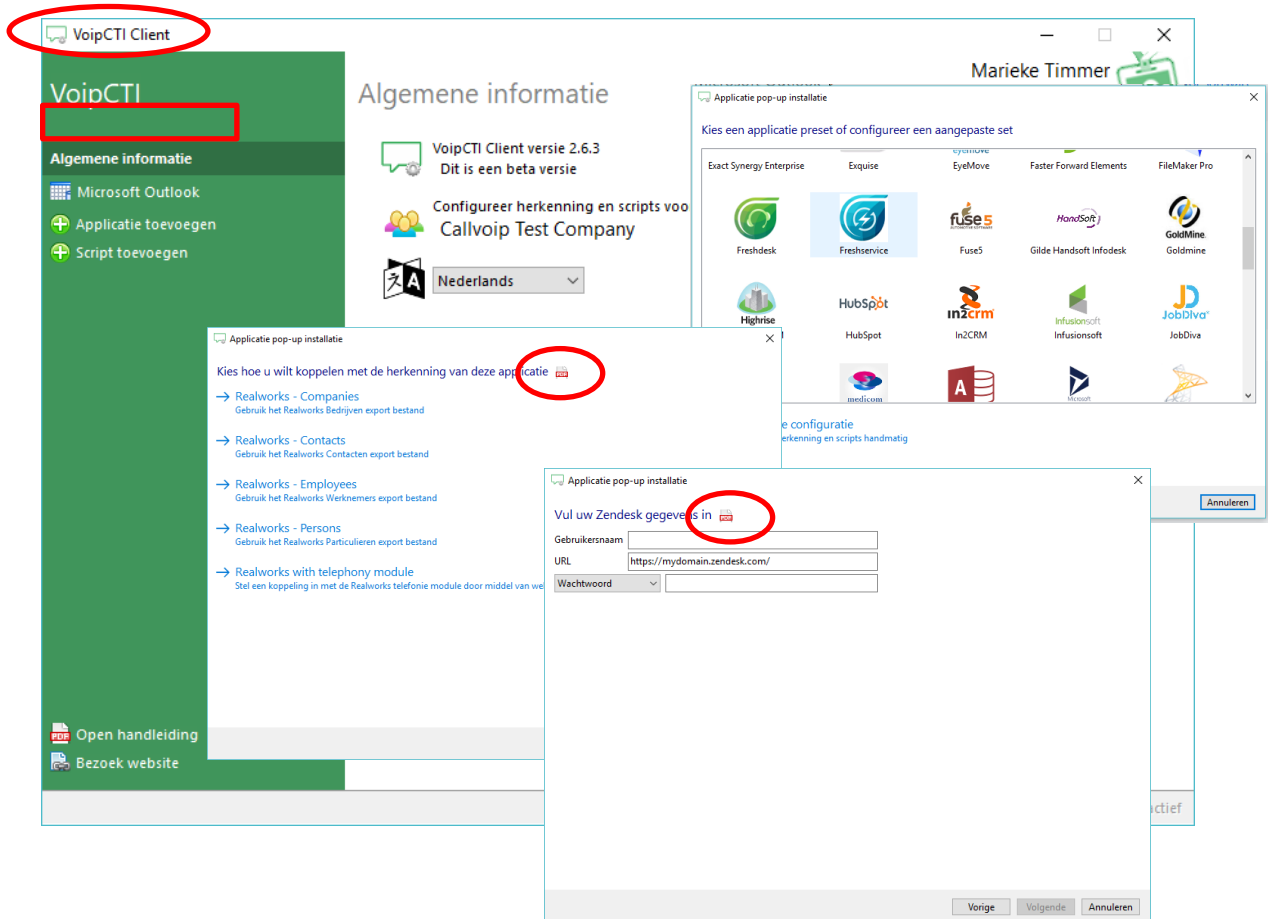
The image shows two overlapping screenshots of the kwebbl interface. The top screenshot displays a login form titled "CALLVOIP VOIP CTI". The form has two input fields: "Gebruikersnaam:" with the value "002.tijdhofconsulting" and "Wachtwoord:" with masked characters. Below the fields are two buttons: "Annuleren" (grey) and "Inloggen" (green). A red box highlights the "Inloggen" button. The bottom screenshot shows a permissions dialog titled "Aanvraag voor toegangsrechten". It contains the text: "Callvoip VoIP CTI" vraagt toegang aan tot: Lezen van gebruikersinformatie van andere gebruikers in uw bedrijf. Abonneren op alle vormen van gespreksinformatie voor alle gebruikers in het bedrijf. Nieuwe gesprekken starten voor alle gebruikers in het bedrijf. At the bottom are two buttons: "Weigeren" (grey) and "Toestaan" (green).

#### 4. Koppel uw CRM-systeem (éénmalig per organisatie/CRM pakket)

U kunt nu voor alle gebruikers in één keer een CRM systeem koppelen.

Hiertoe download en installeert u de VoIP CTI configurator [**Recognition Configuration Tool**]: <http://www.simpl.nl/downloads/VoipCTIRecognitionConfigToolSetup.exe>

Log in met de door CallvoipTelefonie verstrekte **authenticatiegegevens** behorend bij uw licentie. Formaat: xxx@yyy en wachtwoord (zie ook stap 2)



Klik links in het menu op [**Applicatie Toevoegen**] en selecteer in de lijst met iconen uw CRM systeem. Volg de verdere instructies.

**TIP:** klik op het PDF document bovenaan voor gedetailleerde instructies.

Na het selecteren kunt u de API gegevens uit uw CRM systeem invoeren om deze te koppelen. Na het succesvol koppelen van het systeem is deze automatisch beschikbaar voor alle gebruikers.

## Uw telefonie integreren met: ..... wat zijn de mogelijkheden?

Hoe efficiënt wilt u het hebben? Koppel uw telefoonsysteem met andere applicaties. De Simmpl telefooncentrale van CallvoipTelefonie is klaar om te koppelen!

U weet het: we houden het graag Simmpl! En daarom ontwikkelden we een koppeling die een basisintegratie biedt: een app voor de Chrome Browser met een click to dial, een gesprekslog en een bedrijfstelefoonboek. Deze app is voor u als Simmpl klant kosteloos.

Wilt u meer? Dan is er VoIP CTI: een kant-en-klare koppelingsmogelijkheid met een grote keur aan CRM en ERP-pakketten. Deze biedt u een specifiekere koppeling dan de click to dial.

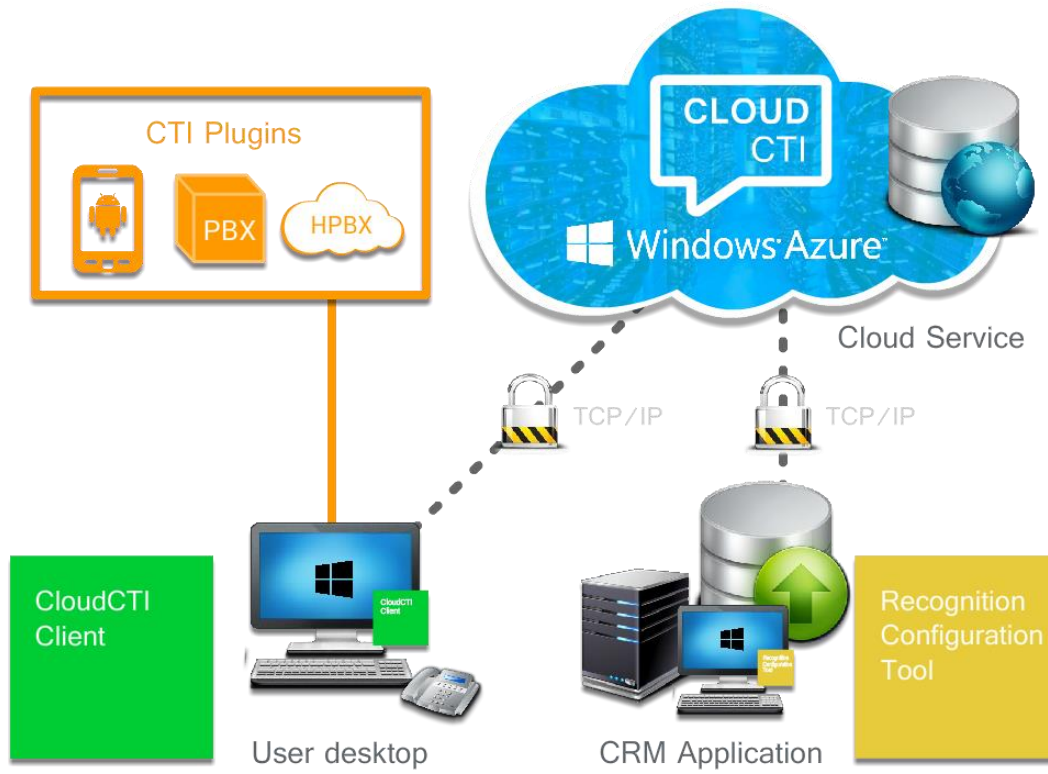
Wilt u nóg meer? De Realtime API van de Simmpl-centrale maakt het mogelijk om een eigen maatwerkkoppeling te laten ontwikkelen. Desgewenst brengen wij u in contact met deskundige programmeurs die de kunst van programmeren verstaan én de Simmpl API kennen.

Hieronder een overzicht.

| ALGEMEEN   | Callvoip Click to Dial   | Callvoip VoIP CTI   | Callvoip Realtime API  |
|--|--|---|--|
| omschrijving                                     | Chrome app Click2Dial popup nr/naam gesprekslog in/uit bedrijfsadresboek <a href="#">klik hier</a> | Kant-en-klare koppelings-software voor veel populaire CRM/ERP pakketten | Laat zelf een maatwerk CRM koppeling obv uw eigen situatie en wensen |
| kosten éénmalig (ex BTW)                         | 0,-  | 150,-   | ontwikkelkosten  |
| kosten per maand (ex BTW)                        | 0,-  | 5,- p/gebruiker   | geen   |
| werkt browser-based                              | ✓  | ✗   | naar uw eigen ontwerp*   |
| werkt Windows-based                              | ✗  | ✓   |  |
| werkt Apple-based                                | ✗  | ✗   |  |
| biedt CRM specifieke koppeling                   | ✗  | ✓   |  |
| <b>UITGAANDE OPROEP</b>                          |  |   |  |
| click to dial bij nummers in browser (Chrome)    | ✓  | ✗   | naar uw eigen ontwerp*   |
| click to dial bij nummers in CRM (browser)       | ✓  | ✓   |  |
| click to dial bij nummers in CRM (windows)       | ✗  | ✓   |  |
| click to dial bij nummers in CRM (apple)         | ✗  | ✗   |  |
| <b>INKOMENDE OPRPOEP</b>                         |  |   |  |
| toont popup met nummer van elk inkomend gesprek  | ✓  | ✓   | naar uw eigen ontwerp*   |
| toont popup met bedrijfsnaam los van CRM         | ✓  | ✗   |  |
| toont popup met bedrijfsnaam vanuit CRM          | ✗  | ✓   |  |
| toont popup met aanvullende klantinfo vanuit CRM | ✗  | ✓   |  |
| doorklik naar CRM pakket met klant-informatie    | ✗  | ✓   |  |

\* Laat een developer een maatwerkkoppeling ontwikkelen met uw CRM applicatie. Wij brengen u graag in contact met deskundige programmeurs met kennis van de Simmpl API.

**Grafische uitwerking van de VoipCTI koppelingssoftware:**



## Overzicht van de CRM pakketten:



Staat uw pakket er niet bij? Neem contact met ons op! Wellicht is koppeling toch mogelijk.

## CallvoipTelefonie.nl <sup>TO</sup>

CallvoipTelefonie  
Koldingweg 19-1  
9723 HL GRONINGEN

T: 050 – 820 00 00  
F: 050 – 820 00 08

@: [callvoip@callvoip.nl](mailto:callvoip@callvoip.nl)  
W: [www.callvoiptelefonie.nl](http://www.callvoiptelefonie.nl)

